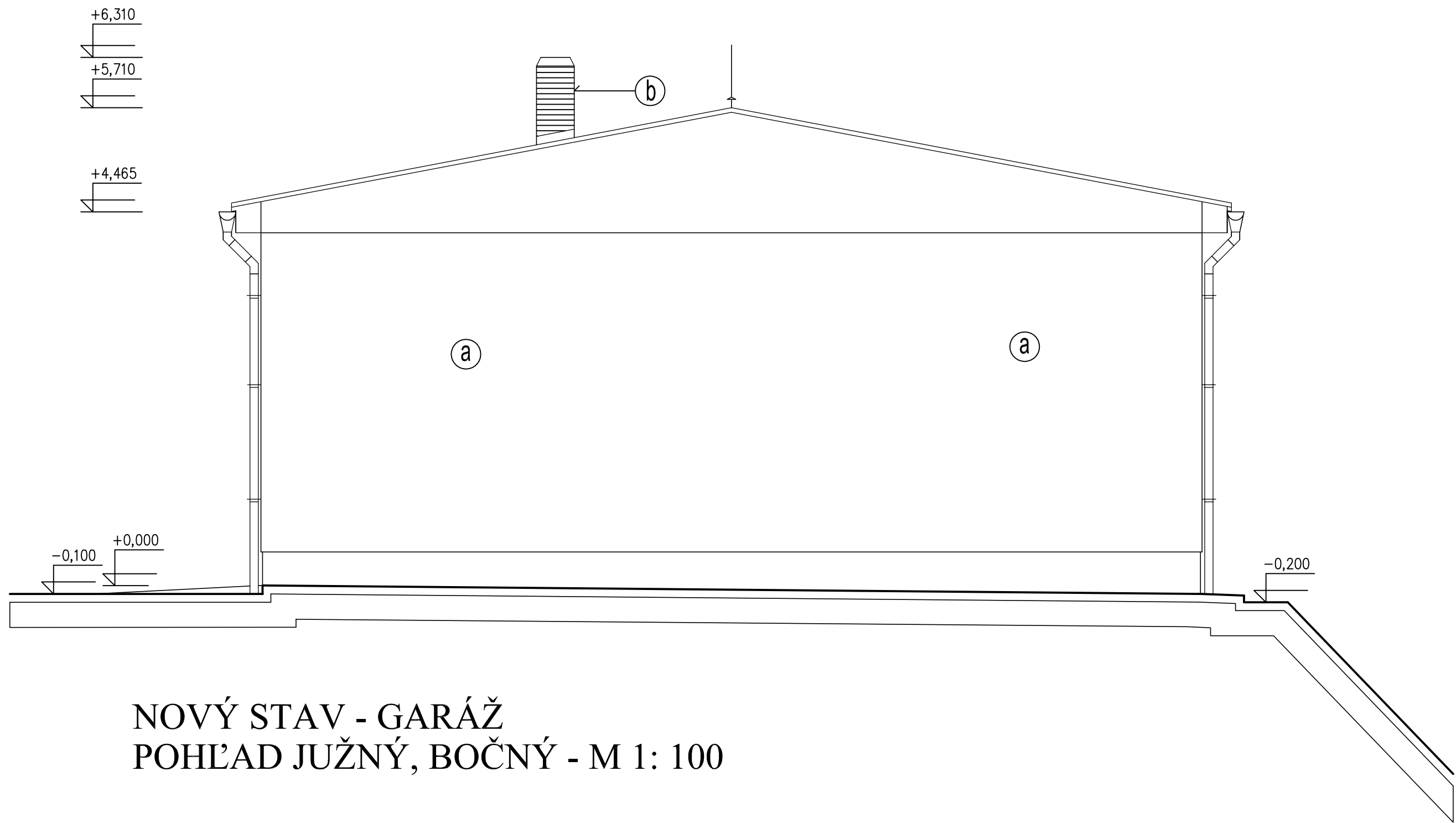
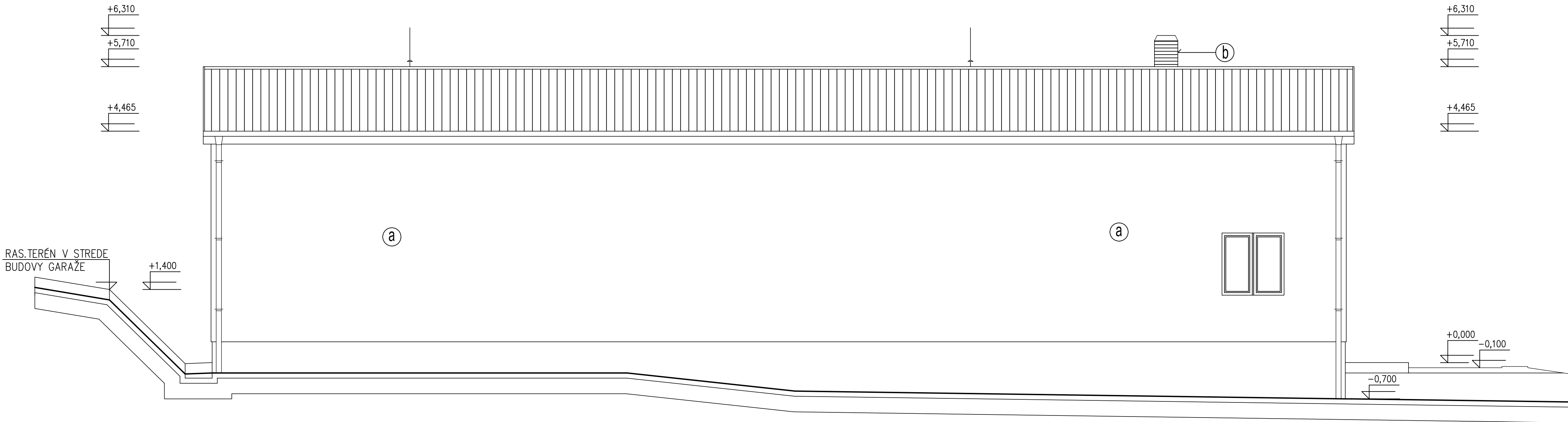




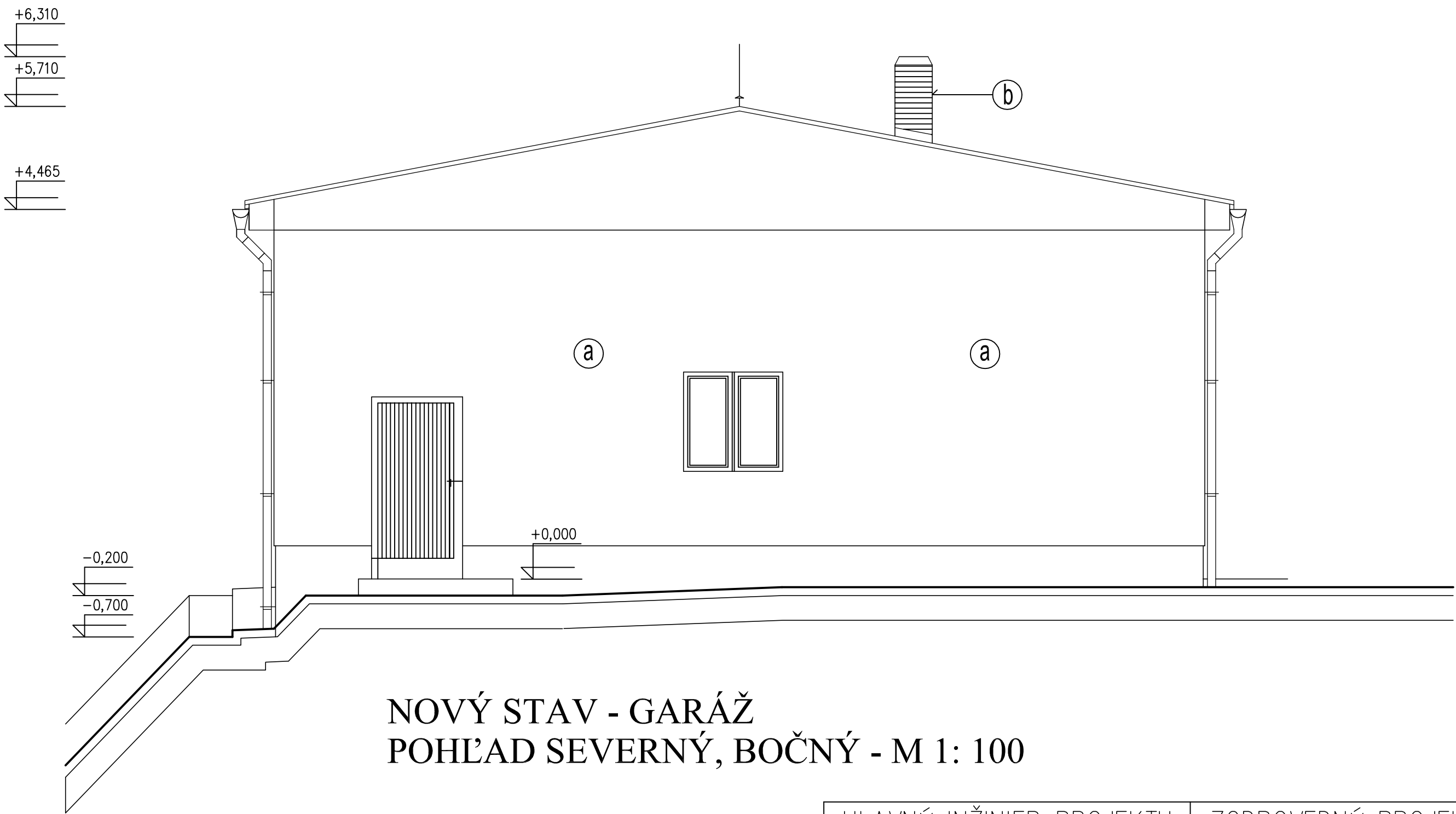
NOVÝ STAV - GARÁŽ, POHĽAD ZÁPADNÝ,ČELNÝ - M 1: 100



NOVÝ STAV - GARÁŽ
POHĽAD JUŽNÝ, BOČNÝ - M 1: 100



NOVÝ STAV - GARÁŽ, POHĽAD VÝCHODNÝ, ZADNÝ - M 1: 100



NOVÝ STAV - GARÁŽ
POHĽAD SEVERNÝ, BOČNÝ - M 1: 100

LEGENDA :

- ① OMIETKA JEMNOZRNNÁ,RYHOVANÁ ŠTRUKTÚRA
PASTELOVÁ ŽLTÁ HOLIDAY ,ODTIEŇ 3065
- ② OMIETKA JEMNOZRNNÁ,RYHOVANÁ ŠTRUKTÚRA
PASTELOVÁ ŽLTÁ HOLIDAY ,ODTIEŇ 3067
- ③ MURIVO HAKLIKOVÉ ZMIEŠANÉ – LOMOVÝ KAMEŇ FARBY ŽLTÉHO PIESKOVCA

OKNÁ Z PVC PROFILOV FARBA HNEDÁ

STREŠNÁ KRYTINA Z POPLASTOVANÉHO PLECHU

OCEĽOVÉ BRÁNY, FAR.ODTIEŇ STN 5023/MODRÁ/

OCEĽOVÉ PRVKY OPATRIŤ ZÁKLADNÝM NÁTEROM U 2061 A 2 X VRCHNÝM NÁTEROM U 2081

KLAMPIARSKÉ VÝROBKY–DAŽĎOVÉ ŽLABY–FAREBNÝ ODTIEŇ – HNEDÁ

FASÁDA BUDE ČIASTOČNE ZATEPLENÁ

HLAVNÝ INŽINIER PROJEKTU	ZODPOVEDNÝ PROJEKTANT	PROJEKTANT	STAPRING AKCIOVÁ SPOLOČNOSŤ NITRA	
Ing. ALICA REŽNÁ	Ing. ALICA REŽNÁ	Ing. ALICA REŽNÁ		
		MÁRIA DEMETEROVÁ		
INVESTOR:				
MINISTERSTVO VNÚTRA SR, PRIBINOVA 2, 812 72 BRATISLAVA				
NÁZOV A MIESTO STAVBY: KR PZ NITRA, ŽELEZNIČIARSKA 2, AB II. – REKONŠTRUKCIA OBJEKTOV			DRUH STUPŇA	REAL. PROJEKT
			ZÁKAZ. ČÍSLO	08 020/009
			DÁTUM	02/2009
			MERÍTKO	1:100
			FORMÁT	3 x A4
STAVEBNÝ OBJEKT: SO 05 GARÁŽ súp.č.1518			ČASŤ	
OBSAH VÝKRESU: NOVÝ STAV POHLADY			PROFESIA : ARCHITEKTÚRA	PRÍLOHY : 1 2